

## Dalla materia prima al prodotto finito

Il processo produttivo SMI soddisfa ogni specifica esigenza tecnica e di industrializzazione del prodotto. La metodologia SMI garantisce costanza nella produzione e qualità totale, come richiesto dal Cliente.

Nel processo completo e in ogni singola fase, la qualità e la professionalità SMI sono al servizio delle produzioni dei propri Clienti nel mondo. Fin dalla materia prima.



## Materia prima

Le migliori materie prime.

La consociata Elchi srl produce materiali di alta qualità, a riempitivo organico. Resine fenoliche, melamminiche e poliesteri, associati a cariche minerali, vetro, fibre o altro.

Notevole stabilità dimensionale, basso assorbimento, ridotto coefficiente d'attrito, proprietà autolubrificanti, alta compatibilità chimica con gas per uso combustibile, oli ed idrocarburi.



DELSI  
DELGRA (PF)  
MELCAM (MF)  
POLYDUR (UP)  
DURALITE - MELCAM - POLYDUR  
cert. UL94 V0 - UL Underwriters Laboratories

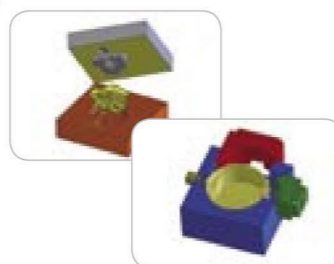


## Ufficio tecnico

Disegno e progettazione di stampi di elevata qualità.

L'Ufficio Tecnico parte dal disegno e dalle specifiche del Cliente, suggerisce il miglior materiale e progetta lo stampo perfetto per ogni esigenza industriale.

Progettazione tramite CAD, centri di lavoro tecnologicamente avanzati gestiti da CAM. Documentazione tecnica approfondita su funzionamento, manutenzione e incremento delle prestazioni produttive.



CAD 2D AUTOCAD 2002  
CAD 3D SOLIDWORK 2004  
CAM SURFCAM 2003

## Attrezzatura

Studio e realizzazione di stampi di altissima qualità per termoindurenti, termoplastici ed elastomeri. Gli stampi sono costruiti in acciai speciali extra duri, con metodo a mosaico a tasselli scomponibili. Vengono rifiniti con elettroerosione per perfezionare la resistenza all'usura.

L'esperienza, la professionalità artigianale e la struttura tecnica e tecnologica sviluppata in oltre 30 anni di attività, permette a SMI di costruire, testare e modificare ogni tipo di stampo.



Electroerosione CNC a tuffo e a filo  
Frese 3D automatiche CNC  
Torni CNC  
Trapani automatici verticali  
Mole con CNC

## Linee di produzione



Linee di produzione sono all'avanguardia nel produrre grandi quantità di componenti tecnici con particolari caratteristiche. Le linee SMI forniscono i maggiori produttori mondiali, con qualità costante e durevole, ai vertici del mercato.

**Linea di produzione termoindurente**  
**Linea di produzione termoplastico**  
**Linea di produzione membrane sintetiche**

## Controllo qualità

SMI riceve nel 1995 la certificazione UNI ISO EN 9001 con certificato SQ0634-IT DET NORSKE VERITAS.

Le operazioni di Controllo Qualità SMI. ISO 2859: qualità di prodotto in rapporto alla quantità prodotta. ISO 2859: Limit Quality Acceptance, limite di accettazione di qualità (SMI LQA = 0,65%). Analisi dei dati dei processi, per valutazione efficienza e miglioramenti continui. Ogni imballo SMI contiene una scheda di Controllo Qualità con schema delle caratteristiche tecniche e qualità dell'articolo.



**Strumenti di precisione**  
Istogrammi  
Analisi di Pareto  
Production Capacity Detectors: Cp e Cpk

Controllo Ottico  
Controllo a Contatto  
Controllo Laser  
Controllo durezza superficiale  
Controllo e misurazioni superfici lavorate  
Strumentazione digitali  
Analisi statistica dei processi

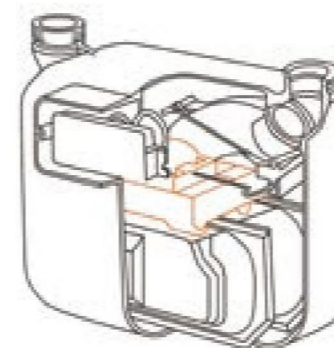


Via Molino nr. 9  
26832 - Cervignano d'Adda - Lodi (Italy)  
Tel. +39 02 98 11 11.1  
Fax +39 02 98 13 006

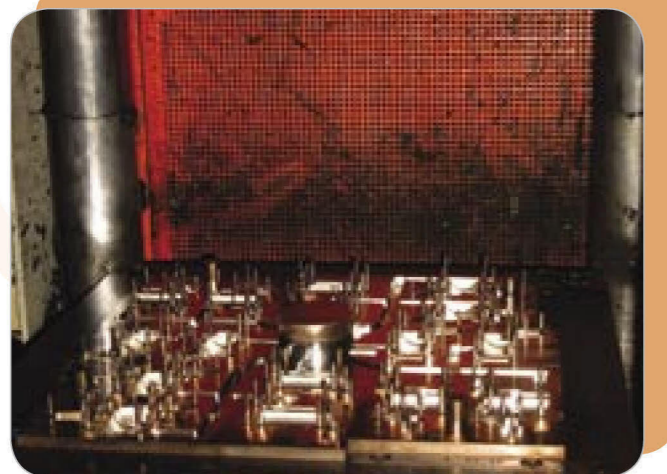
[www.smi-misu.com](http://www.smi-misu.com)



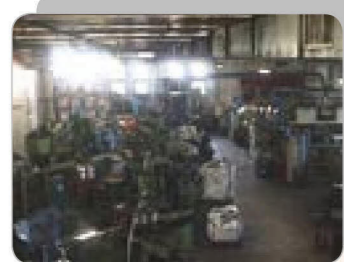
**Il Tuo partner**  
**dalla materia prima**  
**al prodotto finito**



Termoindurente



La linea termoindurente di SMI srl produce grandi quantità di componenti tecnici, con livelli qualitativi ai vertici del mercato. I prodotti termoindurenti SMI sono da anni un riferimento nel settore dei regolatori e dei contatori del gas.



**Caratteristiche**

Materie prime: resine fenoliche con cariche minerali di carbone, grafite, oppure vetro. Possibile includere particolari come anelli di tenuta, con e senza inserti in metallo sinterizzato, componenti per contatori gas, particolari per pompe benzina. Rifinitura e trattamenti: termici di normalizzazione, stabilizzazione, meccanici, lappatura, lucidatura con tolleranza ridotta (4/5 micron) o estremamente bassa (3 micron).

La linea di produzione TERMOINDURENTE SMI è continuamente monitorata dal reparto Controllo Qualità con strumenti di altissima precisione. A completamento del servizio, al Cliente viene fornita una scheda di controllo qualità dettagliata che illustra le caratteristiche e la qualità del prodotto.

**Totale Presse 30**

**Forza di chiusura 100 ton - 350 ton**

**Consumo di materiale 1200 ton/anno**

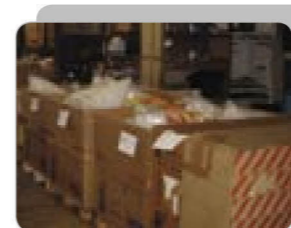
Termoplastico

La linea termoplastico di SMI ha produce grandi quantità di differenti componenti tecnici con qualità totale. Il lavoro viene sviluppato in completa sinergia col Cliente sviluppando il prodotto fin dalla materia prima.

**Presse totali 20**

**Forza di chiusura 45 ton - 300 ton**

**Consumo di materiale 450 ton/anno**



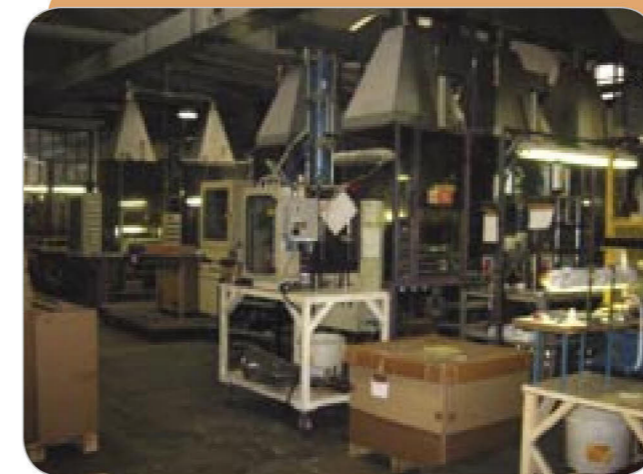
**Caratteristiche**

Materie prime speciali selezionate dai più importanti produttori europei di termoplastico. Stampaggio di componenti tecnici e prodotti da 1 gr a 2 kg. Linea di produzione dotata di robot per produzioni 24 ore su 24. Processo completamente automatico: dal prelievo del materiale all'imballo del prodotto. SMI garantisce capacità produttiva e qualità ai massimi livelli.

La linea di produzione TERMOPLASTICO SMI è continuamente monitorata dal reparto Controllo Qualità con strumenti di altissima precisione. A completamento del servizio, al Cliente viene fornita una scheda di controllo qualità dettagliata che illustra le caratteristiche e la qualità del prodotto.



Membrane



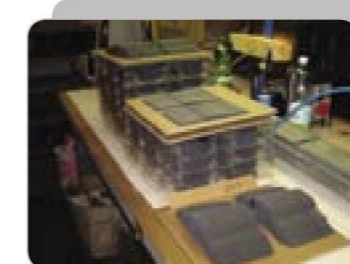
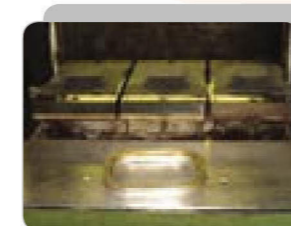
Per la produzione di membrane sintetiche, SMI ha sviluppato una linea produttiva basata su esclusivo sistema proprietario per la formatura. Nel 1990 ottiene il brevetto dalla "Camera di Commercio, Industria, Artigianato e Agricoltura di Milano".



**Presse totali 32**

**Dimensioni del prodotto 1 cm - 900 cm**

**Consumo di materiale 25000 sqm/anno**



**Caratteristiche**

Materie prime: tessuto sintetico spalmato con gomma. Esecuzione la formatura della membrana, formazione del giunto di tenuta in: gomma, cartone, cartone gommato. La linea di produzione membrane SMI è in grado di stampare componenti per diverse applicazioni: pompe, regolatori, contatori per gas, oli, idrocarburi, etc. garantendo sempre continuità nella produzione e altissimi livelli qualitativi.

La linea di produzione MEMBRANE SMI è continuamente monitorata dal reparto Controllo Qualità con strumenti di altissima precisione. A completamento del servizio, al Cliente viene fornita una scheda di controllo qualità dettagliata che illustra le caratteristiche e la qualità del prodotto.

Servizio misuratori industriali

SMI è l'azienda italiana da oltre 30 anni leader nella realizzazione mondiale di stampi per componenti tecnici in materiali termoindurenti, termoplastici ed elastomeri.

SMI è in grado di produrre grosse quantità con livelli qualitativi ai vertici del mercato.

Il Cliente può contare sull'esperienza e il know-how di SMI nel risolvere problemi e suggerire soluzioni industriali.



SMI è un partner più che un semplice fornitore. I Clienti progettano con SMI applicazioni tecniche dalle particolari caratteristiche tecniche, in resina termoplastica, termoindurente e membrane gommate. Con qualità totale.

- ricerca e costruzione della miglior materia prima
- disegno e creazione dello stampo perfetto
- test e collaudi della prima serie
- approvazione della prima serie da parte del Cliente
- produzione in serie

I prodotti SMI soddisfano le specifiche di applicazioni con requisiti tecnici particolari, in diversi settori industriali.

- Componenti per Industria automobilistica
- Componenti per Industria motociclistica
- Componenti per Industria di elettrodomestici
- Componenti per Industria elettrotecnica
- Misuratori e Regolatori per:

- Acqua
- Gas
- Carburanti

Nuovi prodotti termoindurenti, termoplastici o elastomeri

I prodotti e gli specialisti SMI sono leader nella produzione mondiale di gasometri e regolatori.

Sviluppo di materie prime secondo esigenze del Cliente. Incremento delle prestazioni produttive. Piena soddisfazione dei Clienti nel mondo. Certificazione UNI EN ISO 9001:2015.

